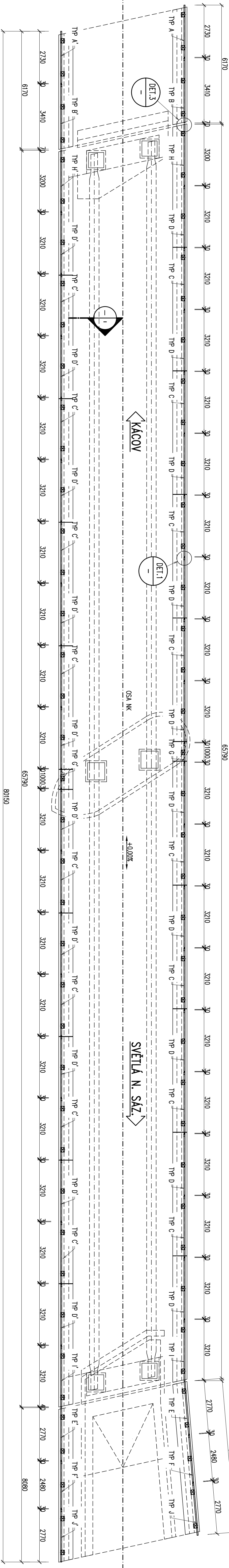


– PŮDORYS
– 1:100

01



– PŮDORYS – TYP A
– 1:25

– PŮDORYS – TYP B
– 1:25

– PŮDORYS – TYP C
– 1:25

– PŮDORYS – TYP D
– 1:25

– PŮDORYS – TYP E
– 1:25

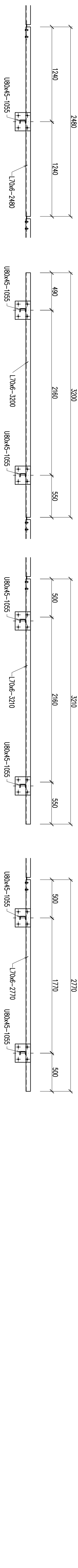
– PŮDORYS – TYP G
– 1:25

– PŮDORYS – TYP F
– 1:25

– PŮDORYS – TYP H
– 1:25

– PŮDORYS – TYP I
– 1:25

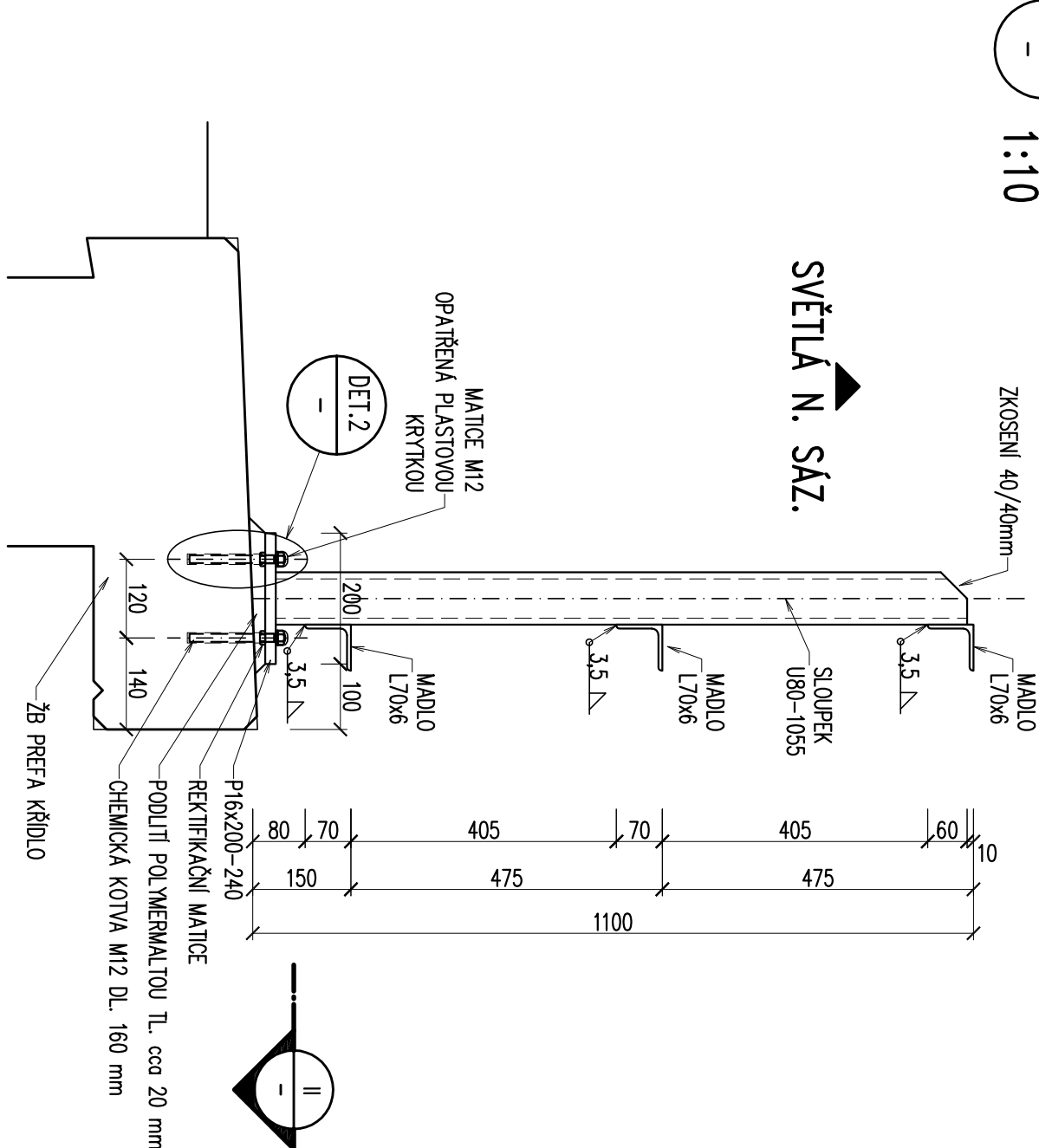
– PŮDORYS – TYP J
– 1:25



– ŘEZ
– 1:10

– DETAIL STYKU MADEL
– 1:10

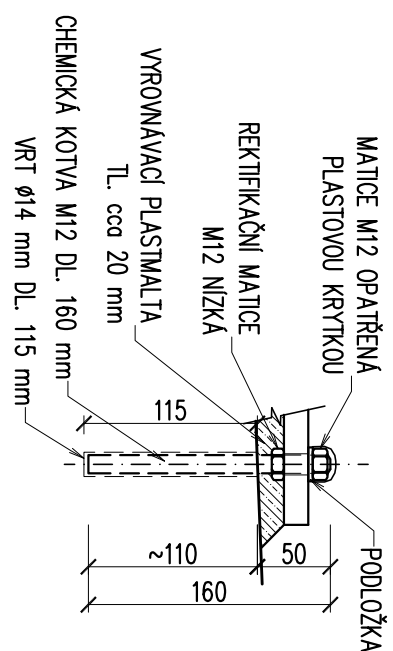
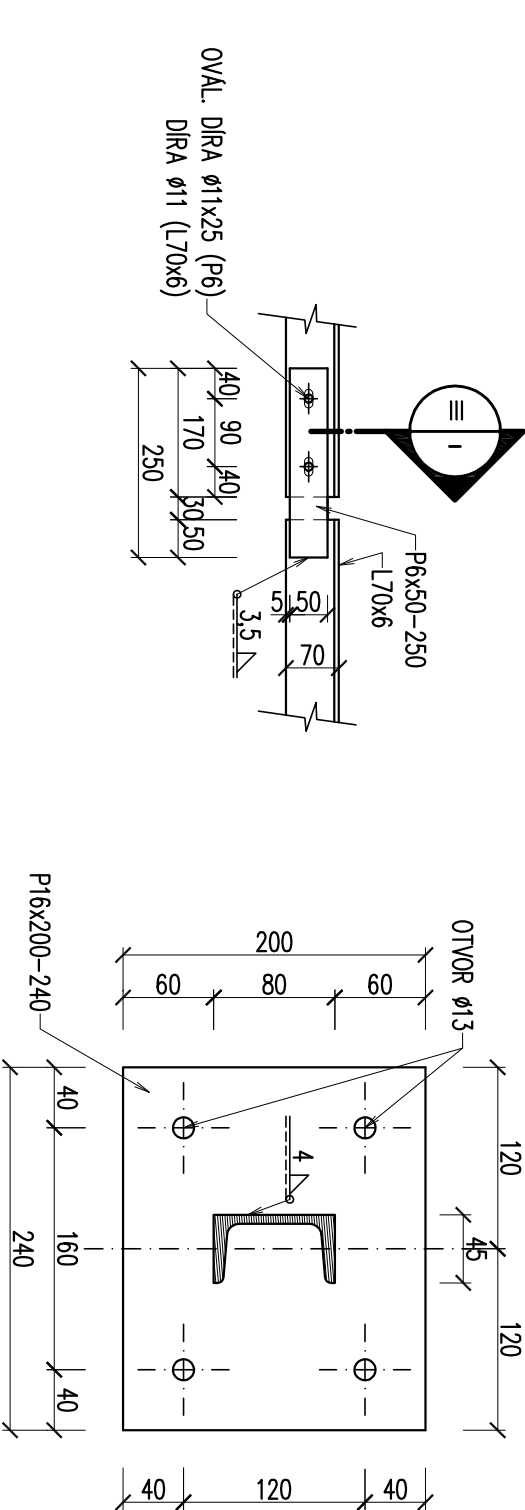
– ŘEZ – DETAIL PATNÍ DESKY
– 1:5



– DETAIL KOTVENÍHO ŠROUBU
– 1:5

– DETAIL DILATACE MADEL
– 1:10

– ŘEZ MADELEM
– 1:5



OK - VÝKAZ KONSTRUKČNÍ OCELI - ZÁBRADLÍ									
PROFIL	DL (PL)	KS (PL)	CELK DL (PL)	HMOTNOST [kg] CELKEM	MATEŘ. PLOCHA m ² /bm	CELKEM m ²	POZNÁMKA		
mm	m (m ³)		m (m ³)	m (m ³), ks					
ZÁBRADLÍ									
U 80 x 45 - 1 055	1 055	80	84,400	11 500	1004,4	0,3	S235 JR	Stoupy	
L 70 x 6 - 2 730	2,730	6	16,380	6,400	104,8	0,3	S235 JR	Madla	
L 70 x 6 - 3 410	3,410	6	20,460	6,400	130,9	0,3	S235 JR	Madla	
L 70 x 6 - 3 200	3,200	6	19,200	6,400	122,9	0,3	S235 JR	Madla	
L 70 x 6 - 3 210	3,210	114	365,940	6,400	2342,0	0,3	S235 JR	Madla	
L 70 x 6 - 2 770	2,770	12	33,240	6,400	212,7	0,3	S235 JR	Madla	
L 70 x 6 - 2 480	2,480	6	14,880	6,400	95,2	0,3	S235 JR	Madla	
L 70 x 6 - 1 000	1,000	6	6,000	6,400	38,4	0,3	S235 JR	Madla	
P 6 x 50 - 250	(0,013)	46	(0,575)	(47,100)	27,1	–	S235 JR	Stýky	
P 16 x 200 - 240	(0,048)	80	(3,840)	(125,600)	482,3	–	S235 JR	Patní desky	
SPOJOVACÍ MATERIÁL									
PRŮVĚR				ks	Norma				
ŠROUB M10x35 - 5,6				92	ČSN EN ISO 4014 stýky madel				
MATICE M10 (5,6) SAMOUSTVNÁ				92	DIN 985 stýky madel				
PODLOŽKY PRO M10				184	ČSN EN ISO 7089 stýky madel				
CHEM. KOTVA M12x160+MAT+POUL				320	kotvy do betonu				
CELKEM									
S235 JR				4 561 kg	165 m ²				
SVARÝ (3%)				137 kg					
HMOTNOST CELKEM				4 698 kg					
MATEŘOVÁ PLOCHA CELKEM				165 m ²					

ODKUDY "CELKEM" JSOU VYČÍSLENY BEZ SPOJOVACÍHO MATERIÁLU)

(HODNOTY CELKEM JSOU VYČÍSLENY BEZ SPOJOVACÍHO MATERIÁLU)

VÝŠKOVÝ SYSTÉM B.V.				SOUBŘADKOVÝ SYSTÉM S-JISK			
Vedoucí projektu		Ing. S. JAKŠ		Zodpovědný projektant		Ing. S. JAKŠ	
Výpočet		Ing. M. ZÁBRADLIVÁ		Kontrola		Ing. P. MAREK	
Ing. M. ZÁBRADLIVÁ		Ing. P. MAREK		Formát		844	
Ing. P. MAREK		Ing. P. MAREK		Datum		04/2020	
Ing. P. MAREK		Ing. P. MAREK		Účel		DUSP+PPS	
Ing. P. MAREK		Ing. P. MAREK		Měřítko		1:100, 1:25, 1:10, 1:5	
Ing. P. MAREK		Ing. P. MAREK		Číslo kříže		55-19	
Ing. P. MAREK		Ing. P. MAREK		Číslo přílohy		6, 4	

REKONSTR. MOSTU V KM 20,054 TR. ČERČANY-SVĚTLÁ N.S.
D – DOKUMENTACE OBJEKTU / D.2 – STAVEBNÍ ČÁST
SO 101 REKONSTRUKCE MOSTU

OK – ZÁBRADLÍ